

## Grotte de Cerre les Noroy

Gebiet: F, Haute-Saône

Cerre les Noroy

899,06 x 294,44 x 307

Länge: 2.200 m / Tiefe: - 34 m

Ausrüstung: 20 m-Seil (Eingangsschacht), Neopren-Anzug (Flußlauf)

### Eingang:

Im Wald, 2,3 km südlich vom Dorf Cerre les Noroy  
150 m östlich von der Straße und 100 m vom Waldrand

### Beschreibung:

Durch den Eingangsschacht (15 m) gelangt man in einen Saal mit geröllbedecktem Abhang auf dessen Grund ein Bach fließt.

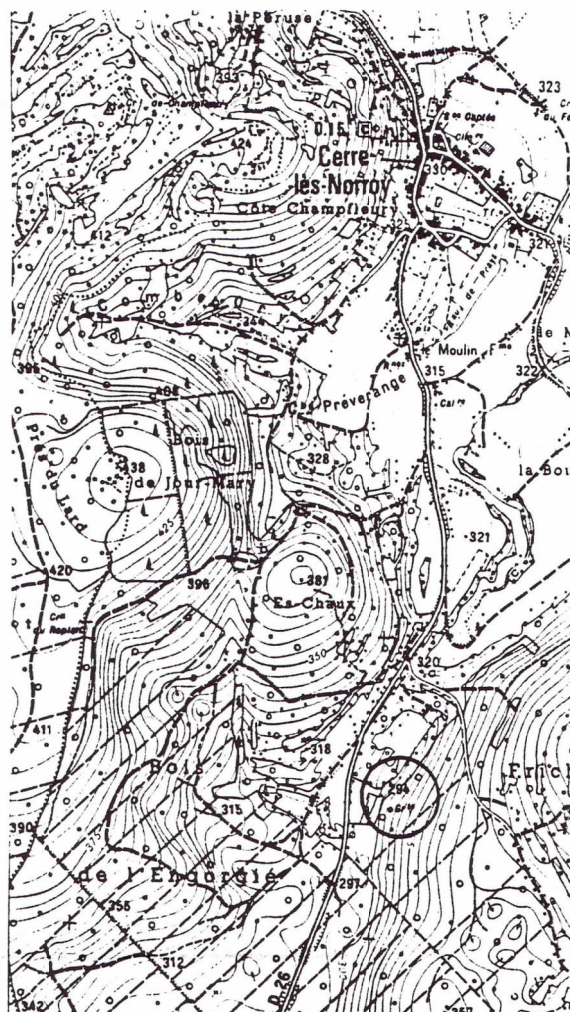
Man kann circa 100 m dem Wasserlauf (über eine Galerie) aufwärts folgen, stößt dann jedoch auf den oberen Siphon.

Abwärts geht es über eine Galerie mit unterschiedlichen Profilen, die seitlich durch einen Abhang begrenzt ist (Klüfte und Zwischenschichten) und gelangt dann zu einer Kreuzung, die sich 500 m vom Eingang entfernt befindet.

Am linken Ufer mündet der Nebenfluß (GSRH), dem man über eine Länge von 600 m folgen kann. Verschiedene Kolke und Erosionsrinnen verziern den aktiven Wasserlauf, der durch ein tiefes Deckengewölbe, circa 100 m von der Kreuzung entfernt, begrenzt wird.

Der Hauptwasserlauf ist über eine Länge von 1 km über Galerien mit ovalen Abschnitten (3 x 3 m) - unterbrochen von Becken- u. Strudeltöpfen - befahrbar.

Dieser ist durch ein tiefes Deckengewölbe unterteilt, das ein (kurzes) Untertauchen erforderlich macht. Die Befahrung wird durch einen Siphon, circa 1.500 m vom Eingang entfernt, beendet.



Übersetzung: S. Malinjoud, JF

# 6 | GROTTE DE CERRE LES NOROY

Cerre les Noroy | Hte Saône

Befahrung am 18.5.98

TN: MKr, MK, KHZ, WR, MD

Bernd Thesing

Ausrüstung: Neopren u. Steigausrüstung S.

20m Seil  
2 Spits (-2m)  
1 Baudrehlinge ±0 **ENTREE**

